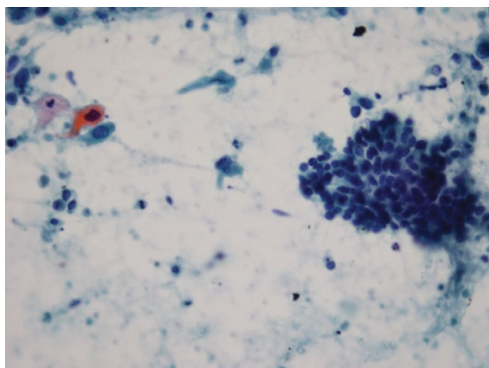


「検鏡実習」

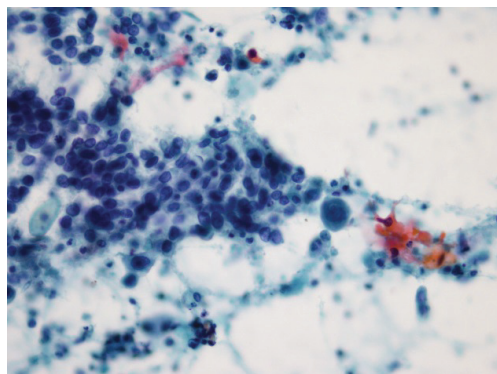
近畿大学医学部奈良病院 臨床検査部 若狭 朋子
浦 雅彦

子宮頸部細胞診をテーマとし26症例の検鏡実習を行いました。再検鏡をご希望の方は近畿大学医学部奈良病院（0743-77-0880 内3056）若狭朋子までご連絡ください。

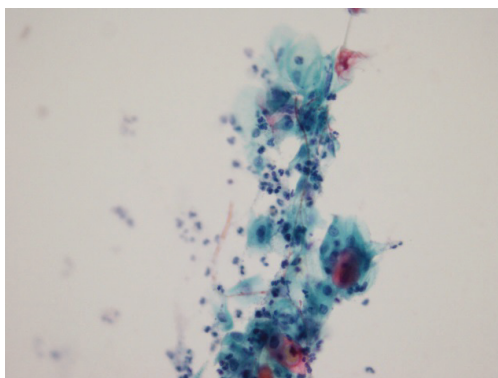
なお、Thin Prep症例は奈良市総合医療センター、BD Sure Path症例は奈良県立医科大学付属病院、症例14は天理よろづ相談所病院よりご提供いただきました。



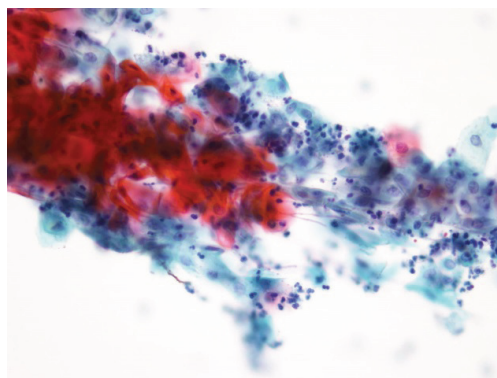
症例1 線扁平上皮癌



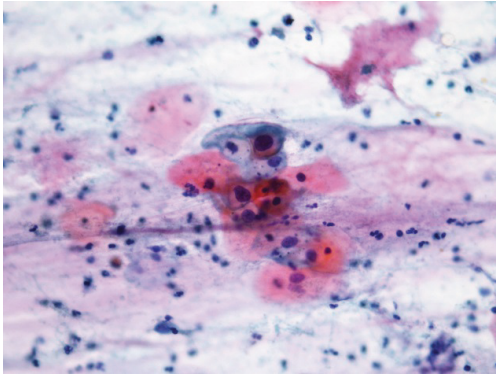
壊死性背景に、N/C 比大,クロマチン増量を示す腺系の異型細胞集塊と、非角化から角化型の扁平上皮系の異型細胞が見られる。



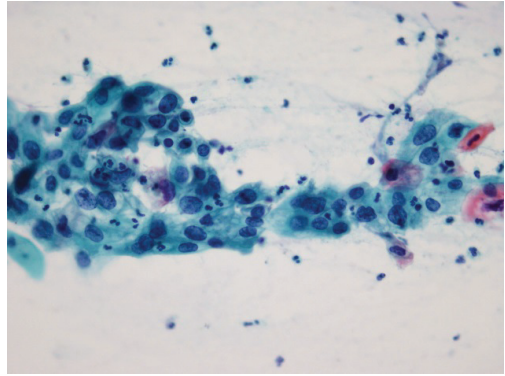
症例2 カンジダ感染症



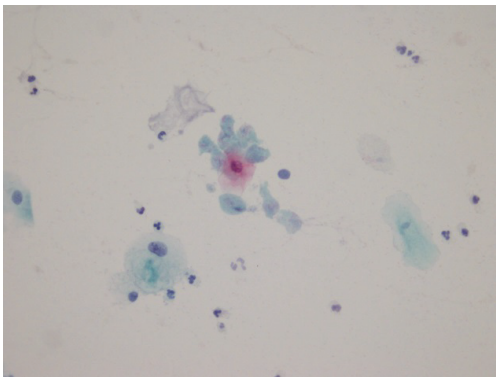
好中球を背景に、中層から表層の扁平上皮細胞にカンジダが見られる。



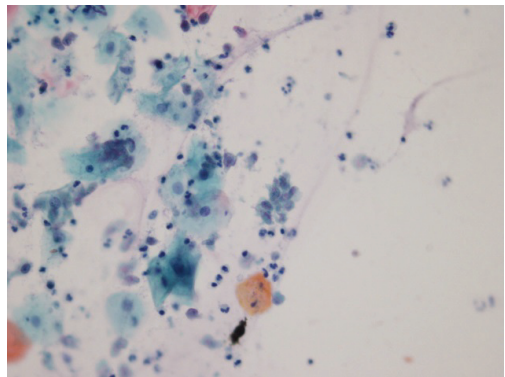
症例 3 軽度異形成 (LSIL)



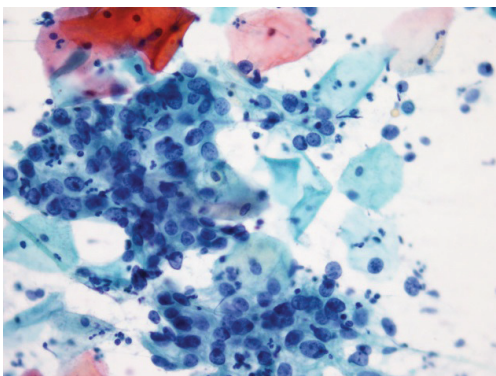
N/C 比大,クロマチン増量を示す表層主体の dysplastic cell が見られる。



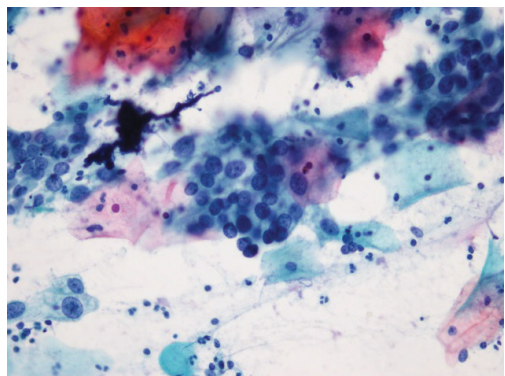
症例 4 トリコモナス感染症



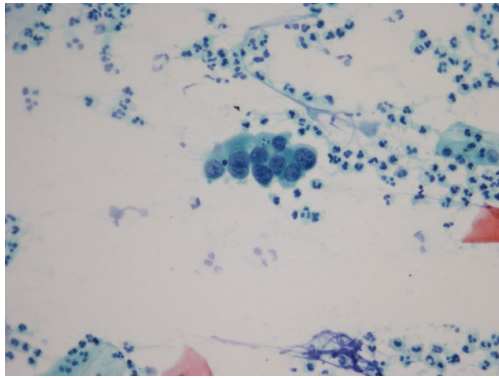
汚い背景に、楕円から洋梨状で淡灰青に染まるトリコモナスが散在性に見られる。細胞質に好酸性の赤い顆粒が見られる。



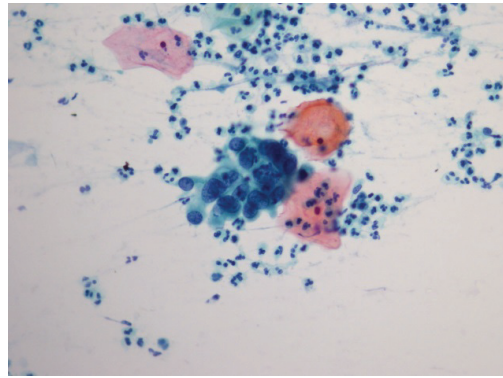
症例 5 上皮内癌



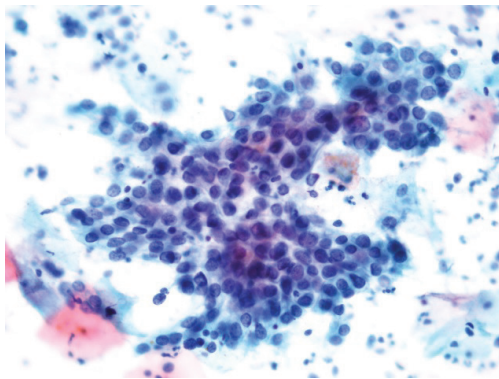
N/C 比 80%以上,核に緊満感を有する異型細胞が、N/C 比大,クロマチン増量を示す深層主体の dysplastic cell に混在してみられる。



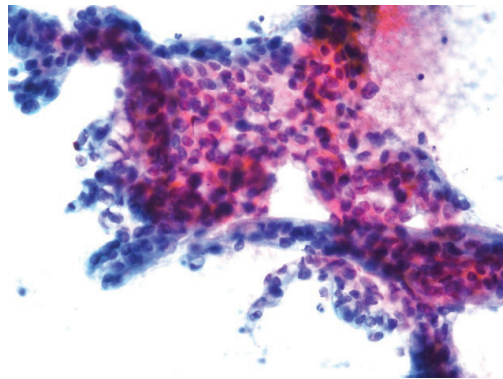
症例 6 上皮内腺癌



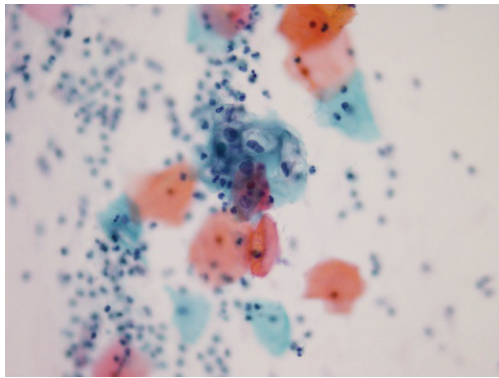
核の腫大,クロマチン増量,核の大小不同,示す腺系の異型細胞集塊が見られる。



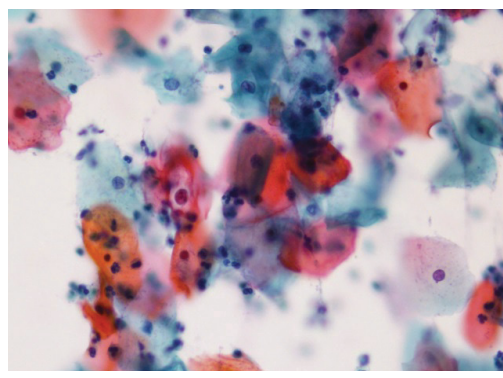
症例 7 通常型頸部腺癌 (内頸部腺癌)



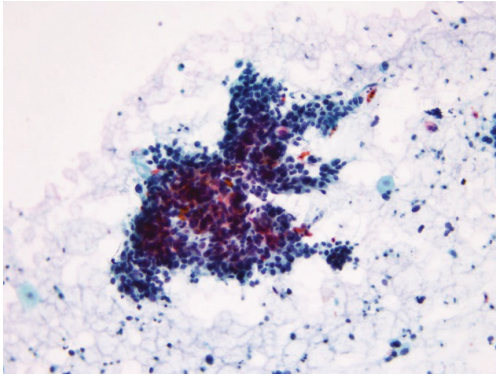
N/C 比大,クロマチン増量,核の大小,不規則重積性を示す、腺系の異型細胞が見られる。



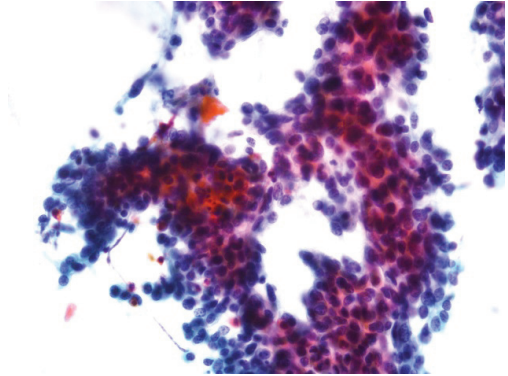
症例 8 軽度異形成



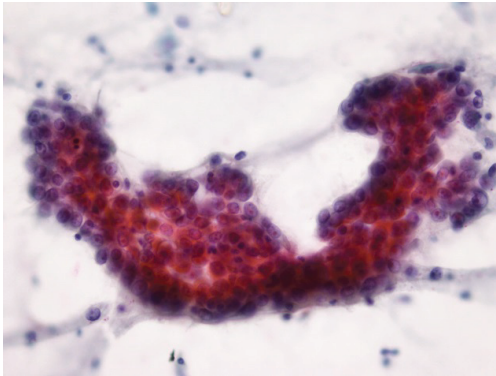
N/C 比大,クロマチン増量を示す表層主体の dysplastic cell や koilocyte が見られる。



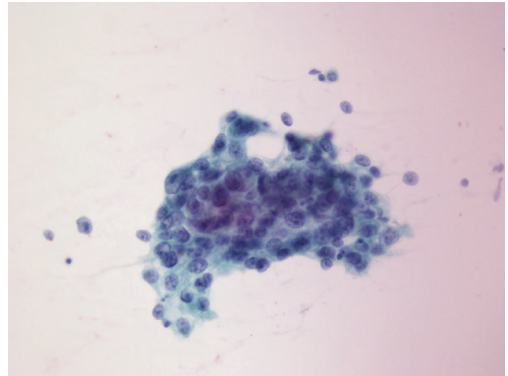
症例 9 扁平上皮癌



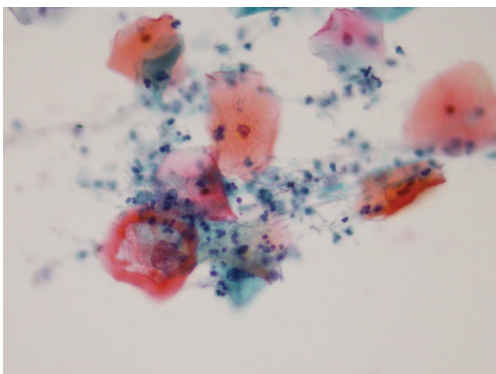
N/C 比大,クロマチン増量,核の大小不同を示す異型細胞集塊と一部角化した異型細胞が見られる。



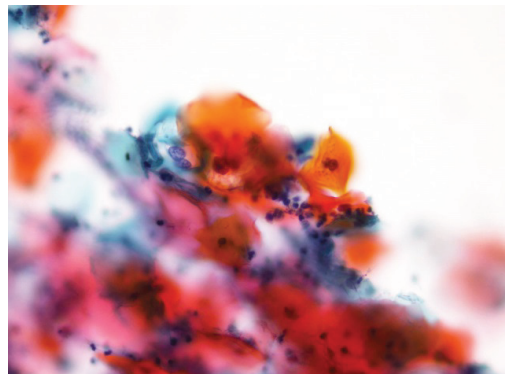
症例 10 卵巣漿液性腺癌



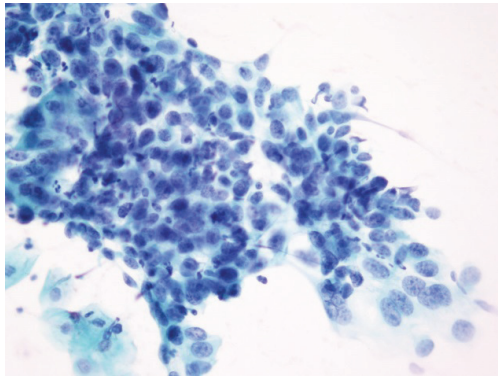
核小体明瞭,不規則重積性を示す異型細胞集塊が見られる。背景は清



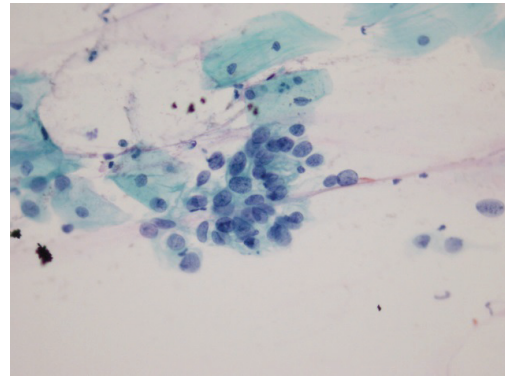
症例 11 軽度異形成



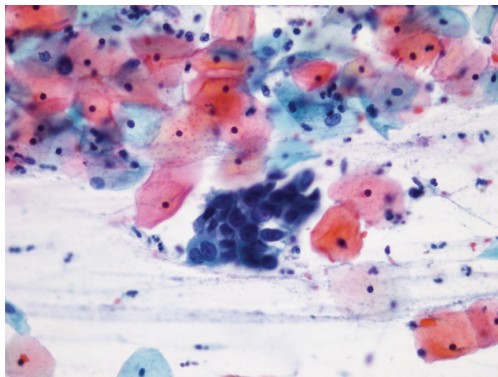
N/C 比大,クロマチン増量を示す表層主体の dysplastic cell が見られる。



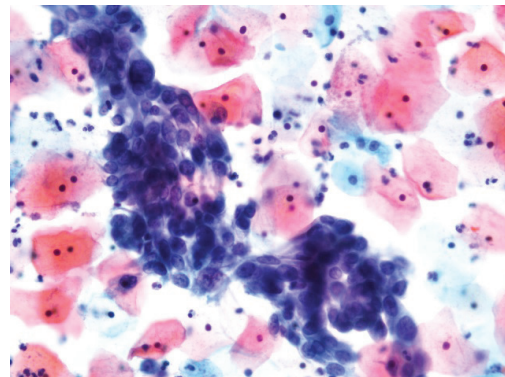
症例 1 2 高度異形成



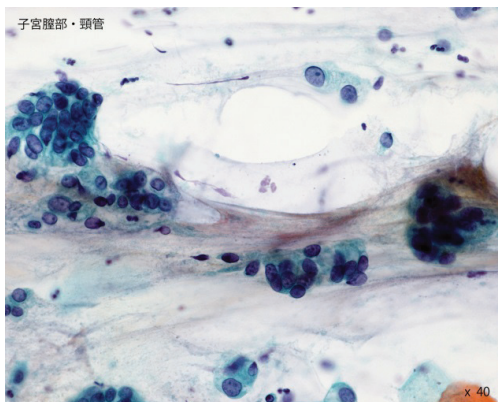
N/C 比大,クロマチン増量,核形不整を示す中層から深層の dysplastic cell が見られる。



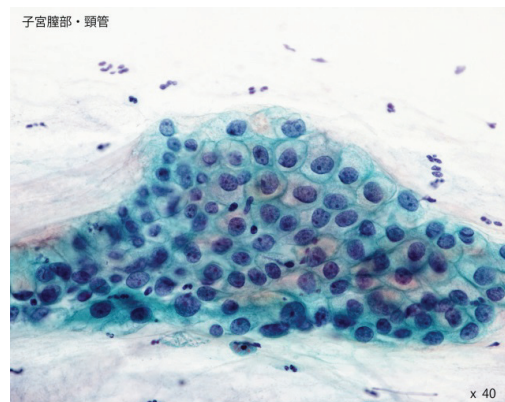
症例 1 3 高度異形成



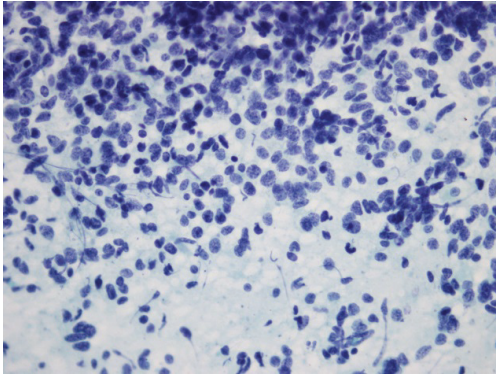
N/C 比大,クロマチン増量,核形不整を示す深層主体の dysplastic cell が見られる。



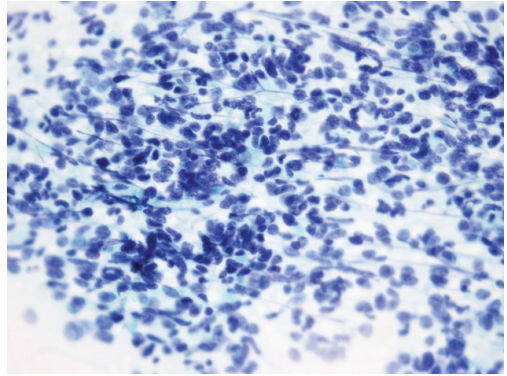
症例 1 4 悪性腺腫



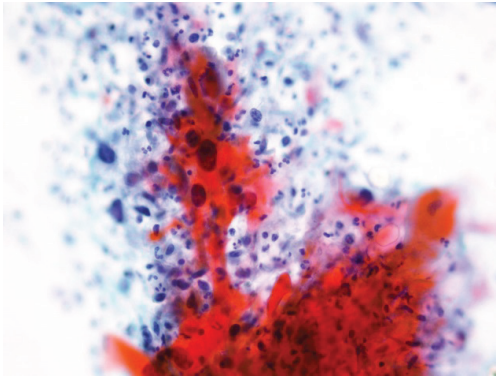
多量の粘液を背景に大型シート状集塊を認める。核の大小不同やクロマチンの増量は目立たないがシート全体として乳頭状増殖を認める。浸潤性背景ではないことに注意。



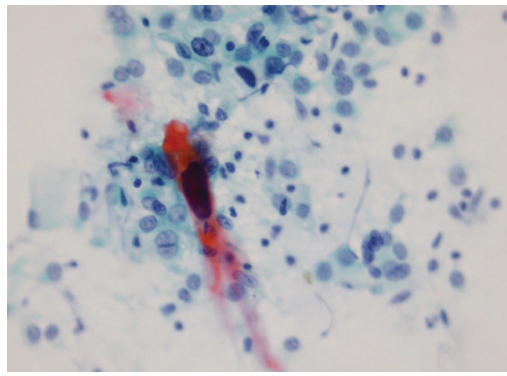
症例 1 5 小細胞癌



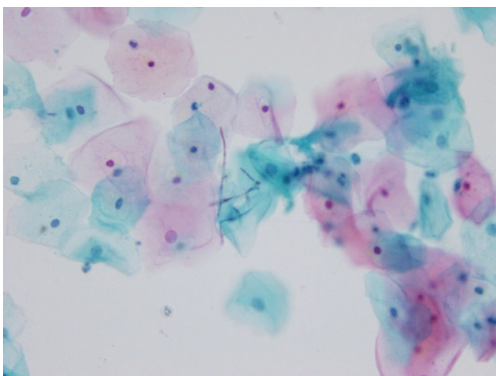
N/C 比大,顆粒状のクロマチン増量,細胞質が不明瞭でほとんど裸核状の異型細胞を多数認める。



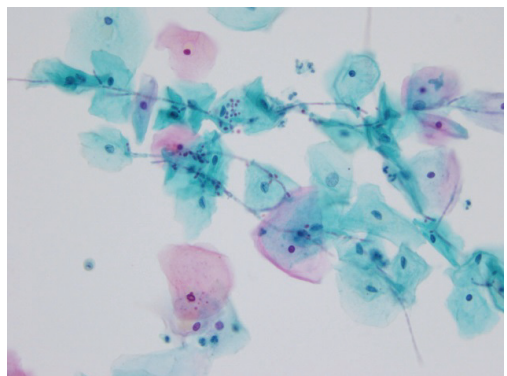
症例 1 6 扁平上皮癌 (角化型)

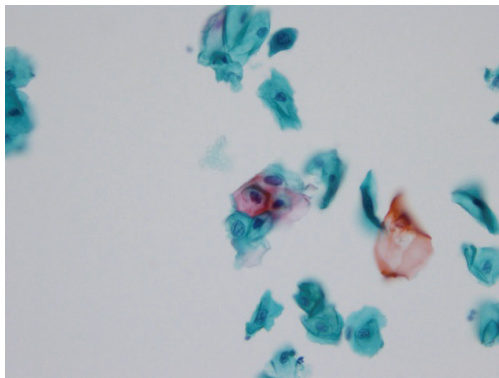


壊死物質を背景に、核の大小不同,線維状や奇妙な形を示す異型細胞が見られる。

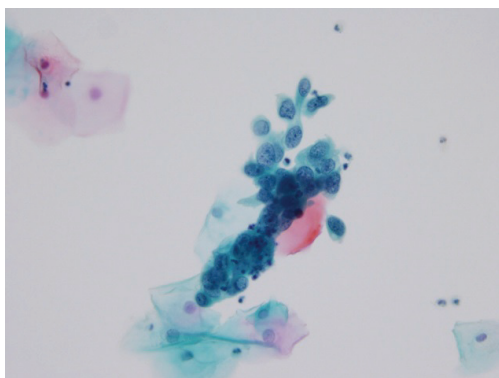
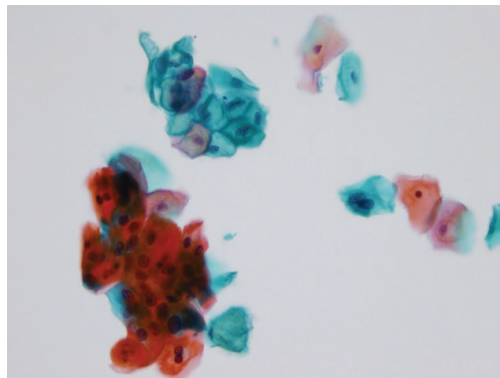


Thin Prep 標本 1 カンジダ感染症

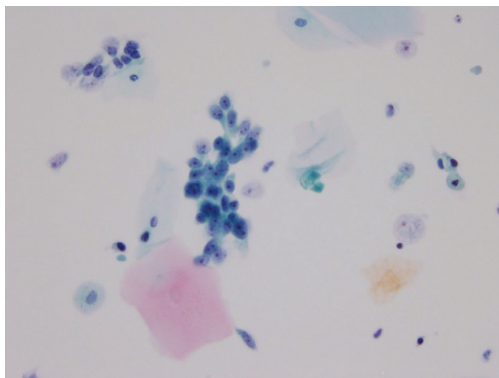
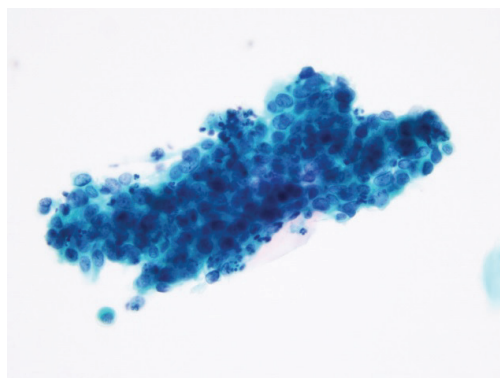




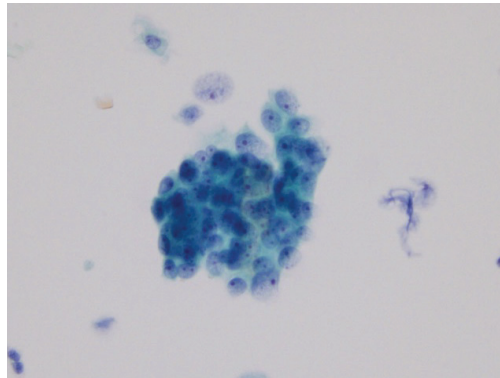
Thin Prep 標本 2 軽度異形成

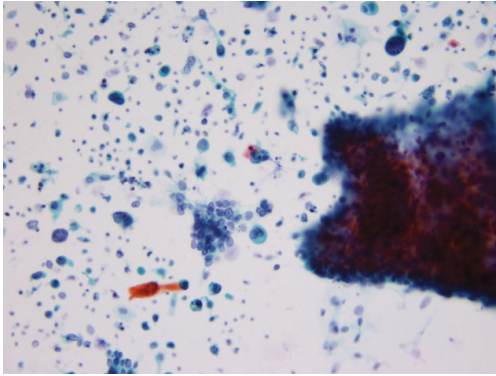


Thin Prep 標本 3 高度異形成

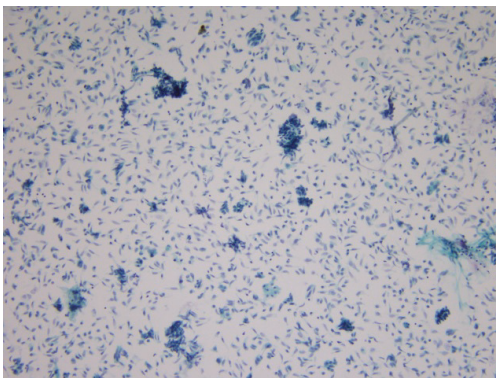
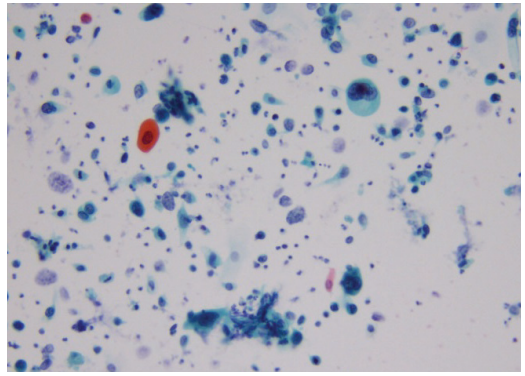


BD SurePath 標本 1 卵巢漿液性腺癌の膣部転移

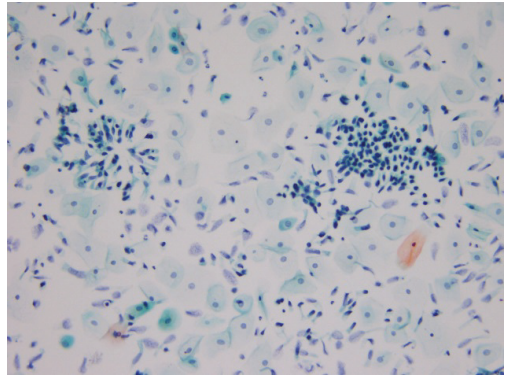
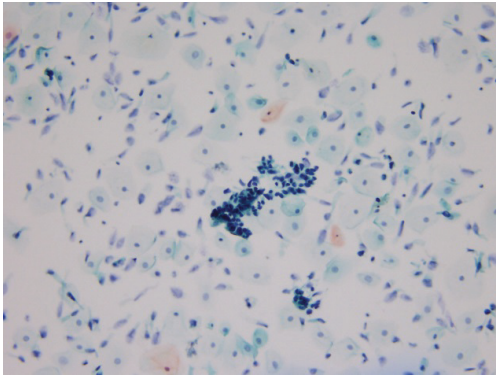




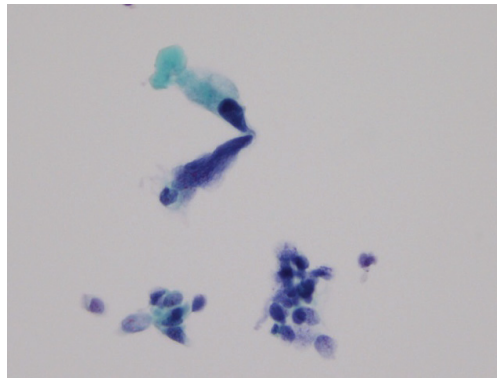
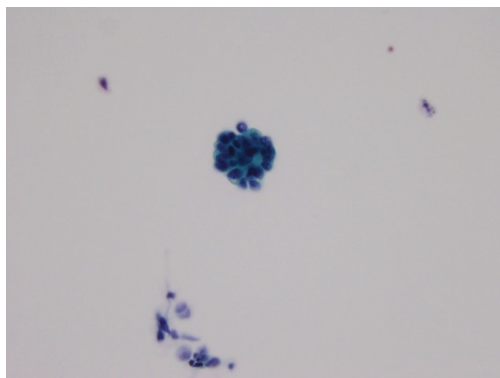
BD SurePath 標本 2 扁平上皮癌



BD SurePath 標本 3 子宮体部類内膜腺癌 G1



BD SurePath 標本 4 頸部腺癌 (通常型頸部腺癌)



BD SurePath 標本5 癌肉腫